

HX210A_L HX210A_{NL}

Con motor UE STAGE V instalado



Oficina central (Oficina de ventas)
11F, GLOBAL R&D CENTER, 477 BUNDANG SUSEO-RO, BUNDANG-GU, SEONGNAM-SI, GYEONGGI-DO, 13553, KOREA

PÓNGASE EN CONTACTO CON

2024.
ABRIL

Potencia bruta 129 kW (173 hp) a 2,200 rpm	Potencia neta 127 kW (170 CV) a 2.200 rpm	Capacidad del cucharón 0,80~ 1.34m ³	Peso operacional HX210A L 22,150kg / 48,830lb HX210A NL 22,800kg / 50,270lb
--	---	---	--



LO MEJOR Y MÁS NUEVO

LA MEJOR PRODUCTIVIDAD Y EFICIENCIA DE COMBUSTIBLE

- Motor UE STAGE V (NUEVO)
- Informe Ecológico (NUEVO)
- Sistema EPFC (NUEVO)
- Modo de elevación (NUEVO)
- Información sobre consumo de combustible
- Medidor Eco
- Apagado automático del motor

MÁXIMA DURABILIDAD

- Protector lateral (OPCIÓN)
- Cabina ROPS / FOG
- Durabilidad reforzada de la estructura superior, inferior y de los accesorios
- Módulo de enfriamiento duradero

FÁCIL CONTROL Y CÓMODA OPERACIÓN

- Modo de trabajo Key on init (NUEVO)
- Mejora en la visibilidad y el manejo (NUEVO)
- Un pedal para desplazamiento frontal (OPCIÓN)
- Sistema hidráulico auxiliar proporcional (OPCIÓN)
- Selección de control de pedal y RCV proporcional de 2 vías (OPCIÓN)
- Control de giro preciso (amortiguado/libre) (OPCIÓN)
- Clúster inteligente y amplio
- Módulo de dial tipo jog
- OME (Edición del menú del propietario)
- Combinaciones de velocidad

* La foto puede incluir equipo OPCIÓN.



HX210A L
HX210A NL

LO ÚLTIMO EN ENTORNO SEGURO

- Cerradura de seguridad automática (NUEVO)
- Freno electrónico de parqueo (NUEVO)
- AAVM (OPCIÓN)
- Alarma de advertencia de cinturón de seguridad

FACILIDAD DE MANTENIMIENTO Y TELEMÁTICA

- ECD (Diagnóstico conectado al motor) (NUEVO)
- Hi MATE (OPCIÓN)
- Tapa del tanque de urea (MEJORA)
- Aplicación móvil para flotas
- Diagnósticos conectados



LA MEJOR PRODUCTIVIDAD Y EFICIENCIA DE COMBUSTIBLE

La serie HX A está equipada con motores ecológicos de alto rendimiento que cumplen con los requisitos de emisiones UE STAGE V.



EFICIENCIA DE COMBUSTIBLE RESPETUOSA CON EL MEDIO AMBIENTE

Informe Ecológico (NUEVO)

Informa sobre el estado de funcionamiento ineficiente de la excavadora y ayuda a mejorar el hábito de trabajo del operador.



Información sobre el consumo de combustible

La información de combustible se muestra como la tasa promedio y el último combustible consumido para guiar la economía de operación.



Medidor Eco

Los cambios en el nivel del indicador de acuerdo con la carga de trabajo del motor y el color indican el estado de operación de ahorro de combustible.



Apagado automático del motor

El "apagado automático del motor" ajustable reduce significativamente el tiempo de inactividad. Horas totales de funcionamiento y consumo de combustible.

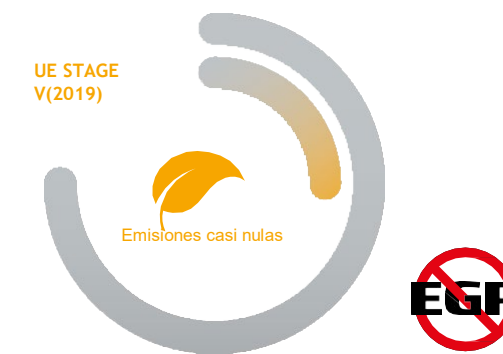


MOTOR CON CERTIFICACIÓN UE STAGE V

El motor Cummins B4.5 cumple con los requisitos ambientales de emisión de partículas más estrictos del mundo. (Reducción en PM 60%)

Motor UE STAGE V (NUEVO)

Ahora en su cuarta década de mejora continua, el B4.5 para el 2019 presenta un diseño sin EGR que ofrece un 5 por ciento más de potencia y un 31 por ciento más de torque máximo que el modelo actual. El aumento del ahorro de combustible y los intervalos de mantenimiento más largos contribuyen a reducir el costo de operación.



Sistema EPFC (control eléctrico de flujo positivo) (NUEVO)

El sistema hidráulico avanzado y los controles basados en el sistema de control eléctrico de flujo positivo logran el menor consumo de combustible y un control más preciso. La potencia de la bomba se controla con precisión mediante el reconocimiento del grado de manipulación de la palanca y operaciones complejas específicas.



Modo de elevación (NUEVO)

Este modo de trabajo mejora la precisión de la operación y la capacidad de elevación a través de la reducción de RPM, la activación del aumento de potencia y el control del flujo de la bomba.

* La foto puede incluir equipo OPCION.



MÁXIMA DURABILIDAD

El verdadero valor de la serie HX A radica en su durabilidad y alta productividad.

La robusta estructura del chasis superior e inferior puede soportar golpes externos y cargas de trabajo pesadas. El rendimiento de los implementos ha sido probado a través de rigurosas pruebas de campo. No importa lo duro que sea el entorno de trabajo, siempre puede confiar en la serie A de excavadoras HYUNDAI.



Obtenemos el mejor rendimiento en condiciones de trabajo difíciles sin ninguna inseguridad con la confiable HX210A NL.



La serie HX A es un equipo con tecnología ecológica, motores de alto rendimiento que cumplen con el requisito de emisiones STAGE V de la UE. Conviértase en un verdadero líder sobre el terreno con la serie HX A.

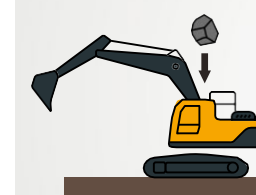
Cabina ROPS / FOG

La estructura de la cabina de la serie HX A de Hyundai utiliza acero de alta resistencia y baja tensión soldado integralmente para cumplir con la certificación ROPS y FOG.

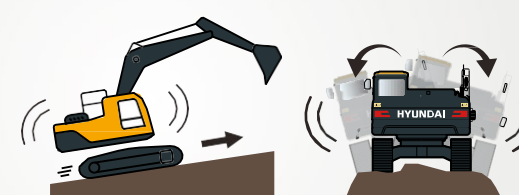
ROPS: Estructuras de protección en caso de vuelco ISO12117-2

FOG: Protector de objetos que caen, ISO10262 Nivel2

FOG



ROPS



Durabilidad reforzada de la estructura superior e inferior y de los accesorios

La estructura superior e inferior y los implementos de la serie HX A tienen una durabilidad superior a la exigida en la obra, como se ha demostrado a través de numerosas pruebas, incluidas pruebas en carretera y simulación virtual. La resistencia al desgaste del cucharón se ha mejorado mediante el uso de nuevo material.

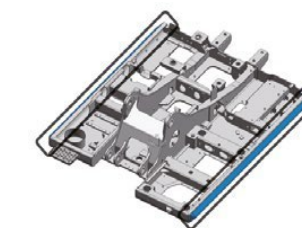


Módulo de enfriamiento duradero

La serie HX A tiene un módulo de enfriamiento duradero que pasó pruebas estrictas, demostrando la más alta productividad en entornos de trabajo difíciles.

Protector lateral (OPCIÓN)

Protege el marco lateral durante la operación en áreas estrechas.



* La forma de la cámara y el protector de la lámpara se pueden cambiar para mejorar el rendimiento del equipo.

13%

EL ESPACIO DE LA CABINA PARA LOS CONDUCTORES SE INCREMENTÓ (en comparación con el modelo anterior)

10 niveles
5 levels

310mm
340mm



FÁCIL CONTROL Y CÓMODA OPERACIÓN

Con el fin de mejorar la eficacia del trabajo, muchas funciones electrónicas se concentran en el lugar donde resulta más cómodo para el operador. El sistema de infoentretenimiento altamente avanzado, producto del desarrollo intensivo de la tecnología de la información por parte de HCE, aumenta la productividad y el confort durante el trabajo. La serie HX A se ha diseñado pensando en el operador.

Clúster inteligente y amplio

La pantalla de tipo capacitivo de 8" (como la pantalla de un teléfono inteligente) de la serie HX A ofrece una excelente legibilidad. Los interruptores centralizados en la pantalla permiten verificar cómodamente el nivel de urea y la temperatura fuera de la cabina.

Un pedal para desplazamiento frontal **Opción**

El recorrido frontal con un pedal está disponible para la comodidad de los clientes cuando es necesario viajar largas distancias o combinar el trabajo con movimiento.



Sistema hidráulico auxiliar proporcional

Opción

El interruptor de control proporcional con control de velocidad mejorado ayuda a los operadores a aumentar la comodidad de operación cuando realizan trabajos que requieren mucho tiempo. Esta función se puede cambiar con la válvula de pedal en el menú de configuración. La función de retención recientemente agregada permite que un operador continúe usando el flujo de tubería de 2 vías incluso si el operador no sigue presionando el interruptor de control proporcional.

* La disposición de los interruptores se puede cambiar para aumentar la comodidad del cliente.

Módulo de dial tipo jog

El módulo de dial tipo jog integrado se aplica al acelerador, al controlador remoto del aire acondicionado y al funcionamiento del clúster, lo que permite un funcionamiento cómodo.



En caso de fallo del módulo de mando giratorio, el modo de emergencia se activa en el clúster para garantizar el funcionamiento a prueba de fallos.

Modo de trabajo de inicio **(NUEVO)**

El operador puede mantener el modo del accesorio previamente establecido al iniciar.



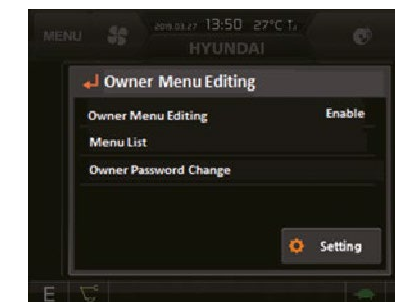
Mejora de la visibilidad y el manejo **NUEVO**

Se ha mejorado la visibilidad a través de la puerta de la cabina y el diseño de la manija en la puerta para ofrecer una mayor comodidad mientras el operador sube y baja de la cabina.



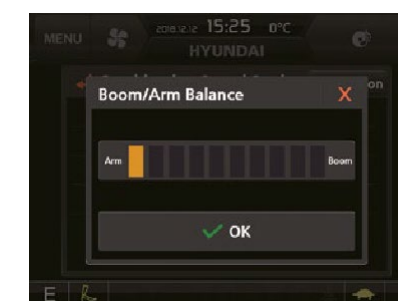
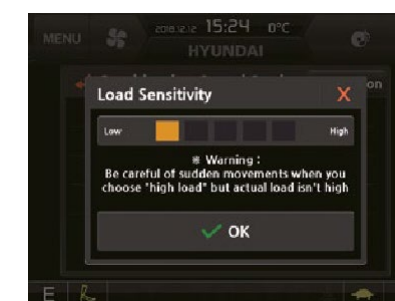
OME (Edición del menú del propietario)

El propietario de la máquina puede restringir el acceso de los operadores al conjunto de funciones en el menú. El propietario puede configurar la lista de la función para bloquearla o desbloquearla. Es necesario ingresar la contraseña para acceder la configuración de funciones.



Combinaciones de velocidad

El operador puede establecer el nivel de sensibilidad de la carga, el nivel de prioridad de la pluma contra el brazo y giro. La sensibilidad de la carga se controla mediante 5 niveles de caudal inicial para la pluma y el brazo en funcionamiento de acuerdo con el peso del implemento. La prioridad de la pluma contra el brazo y el giro se puede establecer en 10 niveles de prioridad.



Control de giro preciso (amortiguado/libre) **(Opción)**

Esta opción permite un movimiento suave al inicio y al final de la operación del giro (giro amortiguado). Además, reduce la sacudida del peso durante la operación de levantamiento (giro libre).



HX210A L, HX210A NL

con tecnología avanzada garantiza nuestra seguridad en una obra de construcción. //



Las excavadoras de la serie HX A son productos del espíritu de iniciativa, creatividad y fuerte impulso de HCE. Los ingenieros de HCE, que son los mejores de la industria, han trabajado incansablemente para ofrecer un producto con cero defectos. La nueva serie HX A refleja las necesidades de los clientes en el campo recogidas mediante un seguimiento exhaustivo.

Sistema de cámara AAVM (Advanced Around View Monitoring) (Opción)

La serie HX A cuenta con un sistema de cámara de vídeo AAVM de última generación para asegurar el campo de visión de los operadores en todas las direcciones, evitando así accidentes. Los operadores pueden revisar fácilmente el lugar de trabajo en la parte delantera y trasera y a la derecha y a la izquierda.

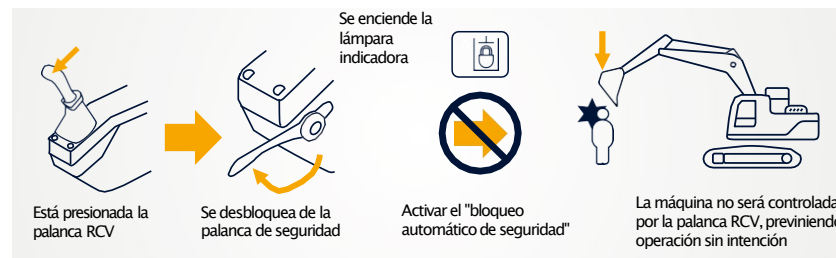
- AAVM (Advanced Around View Monitoring): Campo de visión seguro en todas las direcciones mediante nueve vistas, incluida la vista de pájaro en 3D y la vista en 2D/4CH.
- IMOD (Detección inteligente de objetos en movimiento): Informa cuando se detectan personas u objetos peligrosos dentro del rango de operación (distancia de reconocimiento: 5 m).



- La forma de la cámara y el protector de la lámpara se pueden cambiar para mejorar el rendimiento del equipo.

Bloqueo de seguridad automático (NUEVO)

Evita el funcionamiento no intencionado. Si el operador desbloquea la palanca de seguridad cuando se está presionando la palanca RCV, la excavadora no será controlada por la palanca RCV.



Alarma de advertencia de cinturón de seguridad

Si el cinturón de seguridad no está abrochado cuando se gira la llave de contacto, se activa una alarma a intervalos junto con una alerta visual continua. Esto enfatiza nuestra prioridad para la seguridad del operador.

Sistema electrónico de estacionamiento giratorio (NUEVO)

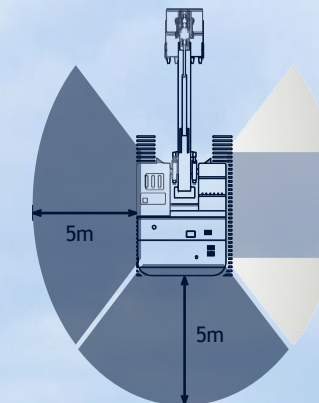
Se aplica una válvula electrónica y un sistema de control para mejorar la seguridad y la utilización. El tiempo de apertura y cierre de la válvula de freno de giro se controla de acuerdo con el sistema de detección y control.



EL MEJOR ENTORNO SEGURO

El verdadero valor de la serie HX A radica en su durabilidad.

La robusta estructura del chasis y los implementos muestran el valor real de la serie HX A en entornos de trabajo difíciles y prometen una mayor productividad.





FACILIDAD DE SERVICIO Y TELEMÁTICA

Tecnología digital basada en IoT / TIC / IA.

Creando un entorno de obra inteligente. Maximiza la conectividad, la productividad y la seguridad para empresas exitosas.



HiMATE

Opción

ES CONVENIENTE, FÁCIL Y VALIOSO

El nuevo sistema de gestión remota de Hyundai, utiliza la tecnología satelital GPS para brindar a los clientes el más alto nivel de servicio y soporte de productos disponibles. Hi MATE permite a los usuarios evaluar de forma remota el rendimiento de la máquina, acceder a información de diagnóstico y verificar la ubicación de la máquina con solo tocar un botón.

¿CUÁLES SON LOS BENEFICIOS?



Aumentar la productividad. Le ayuda a operar máquinas de manera eficiente. Puede comprobar la diferencia entre el total de horas de motor y las horas de trabajo reales. Vea la productividad de sus máquinas y planifique las soluciones de ahorro necesarias. Hi MATE ofrece información de trabajo, como las horas de trabajo/ralentí y el consumo de combustible.



Monitoreo conveniente y fácil

No hay mucho que hacer para monitorear sus máquinas. Solo tiene que iniciar sesión en el sitio web o en la aplicación móvil de Hi MATE. Hi MATE le permite vigilar sus máquinas cuando y donde quiera que esté.



Seguridad

Proteja sus máquinas contra robos o usos no autorizados con Hi MATE. Si la máquina se mueve fuera del límite de la geovalla, recibirá alertas.

ECD (diagnóstico conectado al motor) (NUEVO)

Apoya al técnico de servicio con informes de diagnóstico remotos, asegurando que este llegue al sitio con las herramientas adecuadas, pudiendo este prepararse con anticipación.



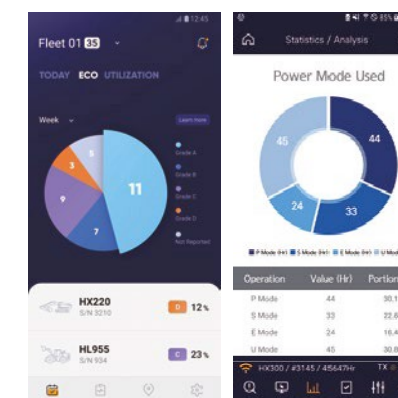
Tapa del tanque de urea (Actualización)

La tapa del tanque de urea con tipo completamente abierto ayuda al operador a llenar la urea en el tanque directamente y de manera más conveniente.



Aplicación móvil para flotas.

La nueva aplicación móvil está optimizada para la gestión de flotas. Proporciona productividad, información sobre el estado basada en tecnología telemática y permite al propietario de la flota centrarse en el equipo más deseado en vista del uso económico, la utilización, los códigos de falla y el mantenimiento. La nueva aplicación móvil clasifica automáticamente los equipos en orden de eco-índice, índice de utilización y nivel de código de falla para que los equipos con necesidades urgentes aparezcan automáticamente.



Aplicación Hi MATE Fleet

Aplicación HCE-DT AIR

Diagnósticos conectados

HCE-DT AIR le conecta a usted y a su equipo de forma inalámbrica a través de un smartphone y un ordenador portátil directamente en el sitio. Puede diagnosticar las causas raíz y solucionar problemas de códigos de error a través de la conexión. El diagnóstico conectado al motor es un tipo de servicio de diagnóstico remoto cooperativo entre la nube de Cummins y la nube de Hi-MATE. Le permite obtener un informe de diagnóstico del motor mediante un análisis de código de falla basado en la nube en tiempo real y preparar las piezas y las herramientas necesarias con anticipación. Ayudará a aumentar las tasas de reparación en la primera visita.

*Photo may include optional equipment.

ESPECIFICACIONES

MOTOR	
Fabricante / Modelo	CUMMINS / B4.5
Tipo	Motor diesel con control electrónico de 4 cilindros, turbo alimentado, inyección directa, refrigerado por agua
Potencia bruta	129 kW (173 hp) at 2,200 rpm
Potencia neta	127 kW (170 hp) at 2,200 rpm
Potencia máx.	142 kW (190 hp) at 2,000 rpm
Par máximo	780 N·m (575 lb·ft) at 1,500 rpm
Desplazamiento	4.5 ℓ (275 cu in)

SISTEMA HIDRÁULICO	
BOMBA PRINCIPAL	
Tipo	Bombas de pistón de eje tándem de caudal variable
Caudal máx.	2 × 234 lpm
Sub-bomba para circuito piloto	Bomba de engranajes

Sistema de bomba de detección cruzada y ahorro de combustible.

MOTORES HIDRÁULICOS	
Viajar	Motor de pistones axiales de dos velocidades con válvula de freno y freno de estacionamiento
Girar	Motor de pistones axiales con freno automático

AJUSTE DE LA VÁLVULA DE ALIVIO	
Circuitos de implementos	350 kgf/cm ² (4,980 psi)
Desplazamiento recto	350 kgf/cm ² (4,980 psi)
Aumento de potencia (pluma, brazo, cucharón)	380 kgf/cm ² (5,400 psi)
Circuito de giro	265 kgf/cm ² (3,770 psi)
Circuito Piloto	40 kgf/cm ² (570psi)
Válvula de servicio	Instalado

CILINDROS HIDRÁULICOS	
No. de diámetro del cilindro x carrera	Pluma: Ø120×1,290 mm Brazo: Ø140×1,510 mm Cucharón: Ø120×1,055 mm

* Aceite biohidráulico Hyundai (HBHO) disponible.

ACCIONAMIENTOS Y FRENOS	
Método de accionamiento	Tipo totalmente hidrostático
Motor de accionamiento	Motor de pistón axial, diseño en zapata
Sistema de reducción	Engranaje de reducción planetaria
Tiro máx. de la barra de tiro	20,800 kgf (45,860 lbf)
Velocidad máx. de desplazamiento (alta / baja)	5.8 km/hr (3.6 mph) / 3.7 km/hr (2.3 mph)
Pendiente	35°(70%)
Freno de estacionamiento	Disco Multi Húmedo

CONTROL	
Los joysticks y pedales operados por presión piloto con palanca desmontable proporcionan un funcionamiento casi sin esfuerzo y sin fatiga.	
Control del piloto	Dos joysticks con una palanca de seguridad (izq.): oscilante y brazo, pluma y cucharón
Desplazamiento y dirección	Dos palancas con pedales
Acelerador del motor	Eléctrico, tipo dial

SISTEMA DE GIRO	
Motor de giro	Motor de pistones axiales de desplazamiento fijo
Reducción de giro	Reducción de engranajes planetarios
Lubricación de cojinetes de giro	Basado en grasa
Freno de giro	Disco Multi Húmedo
Velocidad de giro	12 rpm

CAPACIDADES			
	litro	US gal	UK gal
Tanque de combustible	310	81.9	68.2
Refrigerante del motor	30	7.9	8.8
Aceite de motor	11	2.9	5.1
Dispositivo de giro	6.2	1.6	1.36
Transmisión final (cada uno)	4.5	1.2	1
Sistema hidráulico (incluido el tanque)	340	89.8	74.8
Tanque hidráulico	165	43.6	36.3
DEF/AdBlue®	47.5	12.5	10.4

TREN DE RODAJE	
El chasis central en X está soldado integralmente a las cajas reforzadas del chasis de orugas. El tren de rodaje incluye rodillos lubricados, poleas tensoras, ajustadores de cadena con resortes y sprockets que absorben los impactos, y una cadena de orugas con zapatas de garra dobles o triples.	
Chasis central	X - Leg Type
Chasis de oruga	Pentagonal Box Type
Número de zapatas en cada lado	49 EA
Número de rodillos portadores en cada lado	2 EA
Número de rodillos en cada lado	8 EA
Número de protectores de carril en cada lado	2 EA

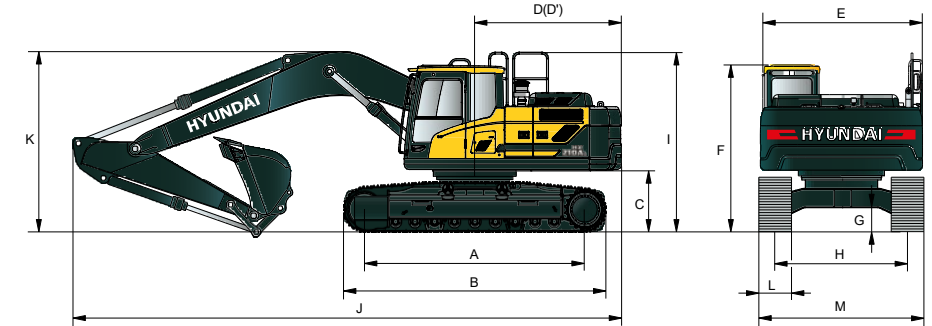
PESO OPERATIVO (APROXIMADO)	
Peso en orden de trabajo, que incluye pluma de 5.650 mm (18' 6"), brazo de 2.920 mm (9' 7"), cucharón colmado SAE de 0,92 m ³ (1,20 yd ³), lubricante, refrigerante, tanque de combustible lleno, tanque hidráulico lleno y todos los equipos estándar.	

Zapatas		Peso operativo		Presión sobre el suelo
Tipo	Ancho mm (pulgadas)	kg (lb)		kgf/cm ² (psi)
Garra triple	500 (20")	HX210A NL	22,800 (50,270)	0.58 (8.29)
	600 (24")	HX210A L	22,150 (48,830)	0.47 (6.71)
		HX210A NL	22,900 (50,490)	0.49 (6.93)
	700 (28")	HX210A L	22,620 (49,870)	0.41 (5.87)
	800 (32")	HX210A L	22,890 (50,460)	0.37 (5.20)
Garra doble	900 (36")	HX210A L	23,170 (51,080)	0.33 (4.68)
	700 (28")	HX210A L	22,880 (50,440)	0.42 (5.94)

SISTEMA DE AIRE ACONDICIONADO	
El sistema de aire acondicionado de la máquina contiene el gas fluorado de efecto invernadero con un potencial de calentamiento global de R134a. (Potencial de calentamiento global: 1.430)	
El sistema contiene 0,80 kg de refrigerante que consiste en un CO2 de 1,14 toneladas métricas. Para obtener más información, consulte el manual.	

DIMENSIONES Y RANGO DE TRABAJO

HX210A L / HX210A NL DIMENSIONES	
5.65 m (18' 6") PLUMA and 2.0 m (6' 7"), 2.4 m (7' 10"), 2.92 m (9' 7"), 3.9 m (12' 10") BRAZO	



Unit: mm (ft·in)

A Distancia entre ejes	3,650 (12' 0")
B Largo total de oruga	4,395 (14' 5")
*C Distancia al suelo del contrapeso	1,095 (3' 7")
D Radio de giro de la cola	2,850 (9' 4")
D' Longitud trasera	2,770 (9' 1")
E Anchura total de la estructura superior	2,530 (8' 3")
*F Altura total de la cabina	3,035 (9' 11")
*G Mín. Distancia al suelo	475 (1' 7")
H Ancho de vía	HX210A L 2,390 (7' 10")
	HX210A NL 2,040 (6' 8")
*I Altura total de la barandilla	3,245 (10' 8")

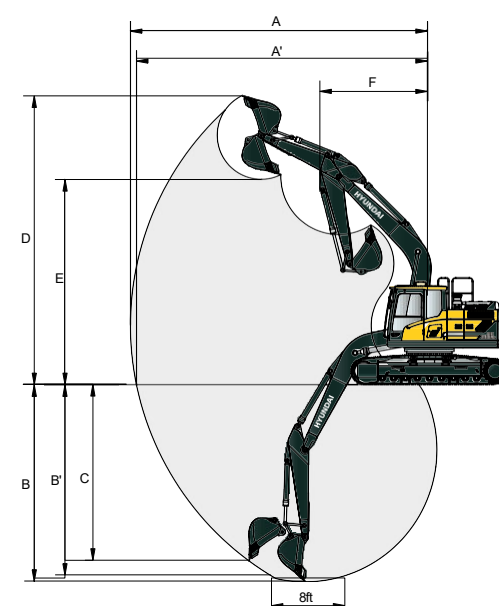
* Esta figura incluye el tamaño de las garras.

Longitud de la pluma	5,650 (18' 6")			
Longitud del brazo	2,000 (6' 7")	2,400 (7' 10")	2,920 (9' 7")	3,900 (12' 10")
J Largo total	9,650 (31' 8")	9,570 (31' 5")	9,510 (31' 2")	9,480 (31' 1")
	3,250 (10' 8")	3,170 (10' 5")	3,100 (10' 2")	3,500 (11' 6")
*K Altura total pluma				

HX210A L		TRIPLE GARRA				DOBLE GARRA
L Ancho zapata de oruga		600 (24")	700 (28")	800 (32")	900 (35")	700 (28")
	M Ancho total	2,990 (9' 10")	3,090 (10' 2")	3,190 (10' 6")	3,290 (10' 10")	3,090 (10' 2")

HX210A NL		TRIPLE GARRA			
L Ancho zapata de oruga		500 (20")			600 (24")
	M Ancho total	2,540 (8' 4")			2,640 (8' 8")

HX210A L / HX210A NL RANGO DE TRABAJO	
---------------------------------------	--



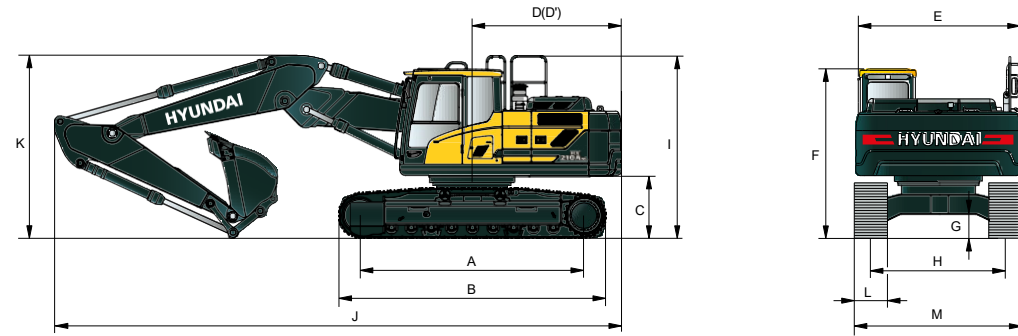
Unidad: mm (ft·in)

Largo de pluma	5,650 (18' 6")			
Largo de brazo	2,000 (6' 7")	2,400 (7' 10")	2,920 (9' 7")	3,900 (12' 10")
A Máx. alcance excavado	9,140 (30' 0")	9,500 (31' 2")	9,960 (32' 8")	10,900 (35' 9")
A' Máx. alcance excavado en suelo	8,960 (29' 5")	9,340 (30' 8")	9,800 (32' 2")	10,750 (35' 3")
B Max. Profundidad cavado	5,750 (18' 10")	6,150 (20' 2")	6,640 (21' 9")	7,610 (25' 0")
B' Max. Profundidad cavado (nivel 8')	5,520 (18' 1")	5,950 (19' 6")	6,470 (21' 3")	7,460 (24' 6")
C Max. Profundidad de excavación vertical	5,320 (17' 5")	5,780 (19' 0")	6,250 (20' 6")	6,940 (22' 9")
D Max. altura excavado	9,270 (30' 5")	9,500 (31' 2")	9,740 (31' 11")	10,310 (33' 10")
E Max. altura de descarga	6,450 (21' 2")	6,660 (21' 10")	6,900 (22' 8")	7,470 (24' 6")
F Mín. radio de giro	3,710 (12' 2")	3,630 (11' 11")	3,580 (11' 9")	6,850 (22' 6")

DIMENSIONES Y CAMPO DE TRABAJO

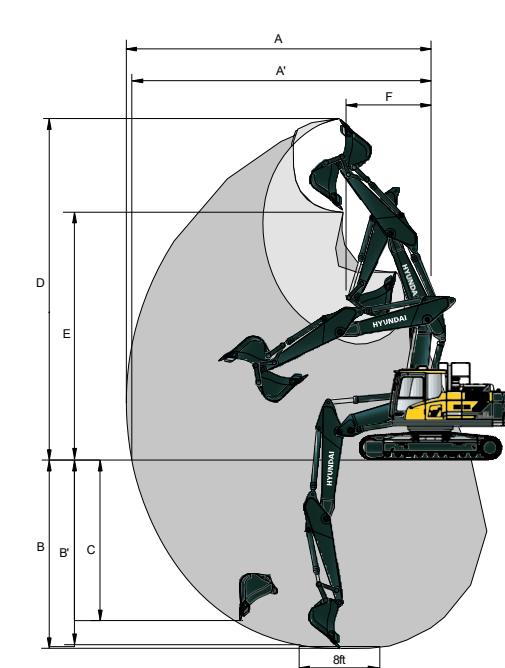
HX210A L / HX210A NL PLUMA DE 2 PIEZAS - DIMENSIONES

5.65 m (18' 6") Pluma 2 piezas, y 2.0 m (6' 7"), 2.4 m (7' 10"), 2.92 m (9' 7")
Brazo



		Unidad : mm (ft - in)				
A	Distancia entre ejes	3,650 (12' 0")				
B	Largo total de oruga	4,395 (14' 5")				
*C	Distancia al suelo del contrapeso	1,095 (3' 7")				
D	Radio de giro de la cola	2,850 (9' 4")				
D'	Longitud trasera	2,770 (9' 1")				
E	Anchura total de la estructura superior	2,530 (8' 3")				
*F	Altura total de la cabina	3,035 (9' 11")				
*G	Mín. Distancia al suelo	475 (1' 7")				
H	Ancho de la vía	HX210A L 2,390 (7' 10") HX210A NL 2,040 (6' 8")				
*I	Altura total de la barandilla	3,245 (10' 8")				
Largo de pluma 5,650 2-Pieza (18' 6")						
Largo de brazo		2,000 (6' 7")	2,400 (7' 10")			
J Largo total		9,650 (31' 8")	9,550 (31' 4")			
*K Altura total pluma		3,200 (10' 6")	3,000 (9' 10")			
HX210A L						
L	Ancho zapata de oruga	TRIPLE GARRA			DOBLE GARRA	
		600 (24")	700 (28")	800 (32")	900 (35")	700 (28")
M	Overall Width	2,990 (9' 10")	3,090 (10' 2")	3,190 (10' 6")	3,290 (10' 10")	3,090 (10' 2")
HX210A NL						
L	Ancho zapata de oruga	TRIPLE GARRA				
		500 (20")			600 (24")	
M	Ancho general	2,540 (8' 4")		2,640 (8' 8")		

HX210A L / HX210A NL PLUMA DE 2 PIEZAS - RANGO DE TRABAJO



		Unit : mm (ft - in)	
Largo de pluma		5,650 2-Piezas (18' 6")	
Largo de brazo		2,000 (6' 7")	2,400 (7' 10")
A	Max. alcance excavado	9,120 (29' 11")	10,020 (32' 10")
A'	Max. alcance excavado (en suelo)	8,940 (29' 4")	9,860 (32' 4")
B	Max. profundidad excavado	5,480 (18' 0")	6,400 (21' 0")
B'	Max. profundidad excavado (nivel 8')	5,360 (17' 7")	6,300 (20' 8")
C	Max. profundidad de excavación vertical	4,560 (15' 0")	5,530 (18' 2")
D	Max. altura de excavación	10,300 (33' 10")	11,080 (36' 4")
E	Max. altura de descarga	7,390 (24' 3")	8,160 (26' 9")
F	Mín. radio de giro	2,870 (9' 5")	2,540 (8' 4")

CAPACIDAD DE ELEVACIÓN

Medidas desde el frente — Medidas por el lado o 360 grados

HX210A L MONO PLUMA

Pluma 5.65 m (18' 6") / Brazo 2.0 m (6' 7") / CWT 3,800kg (8,380lb) / Zapata 800mm (32") Triple garra

Altura del punto de elevación m (pies)	Radio del punto de elevación				Durante alcance máximo	
	3.0 m (9.8 ft)	4.5 m (14.8 ft)	6.0 m (19.7 ft)	7.5 m (24.6 ft)	Capacidad	Alcance
7.5m	kg				*5,720	4.96
24.6ft	lb				*12,610	(16.3)
6.0m	kg		*5,470	5,230	*5,550	6.32
19.7ft	lb		*12,060	11,530	*12,240	(20.7)
4.5m	kg	*6,860	*6,860	*5,810	5,110	7.11
14.8ft	lb	*15,120	*15,120	*12,810	11,270	(23.3)
3.0m	kg	*8,680	7,370	*6,550	4,900	7.52
9.8ft	lb	*19,140	16,250	*14,440	10,800	(24.7)
1.5m	kg			*7,290	4,710	7.61
4.9ft	lb			*16,070	10,380	(25.0)
0.0m	kg	*10,590	6,850	7,370	4,590	7.40
0.0ft	lb	*23,350	15,100	16,250	10,120	(24.3)
-1.5m	kg	*10,320	6,870	7,360	4,580	6.85
-4.9ft	lb	*22,750	15,150	16,230	10,100	(22.5)
-3.0m	kg	*12,600	*9,240	7,000		5.87
-9.8ft	lb	*27,780	*20,370	15,430		(19.3)
-4.5m	kg					
-14.8ft	lb					

Pluma 5.65 m (18' 6") / Brazo 2.4 m (7' 10") / CWT 3,800kg (8,380lb) / Zapata 800mm (32") Triple garra

Altura del punto de elevación m (pies)	Radio del punto de elevación				Durante alcance máximo	
	3.0m (9.8 ft)	4.5 m (14.8 ft)	6.0 m (19.7 ft)	7.5 m (24.6 ft)	Capacidad	Alcance
7.5m	kg				*4,900	5.55
24.6ft	lb				*10,800	(18.2)
6.0m	kg		*5,010	*5,010	*4,430	6.79
19.7ft	lb		*11,050	*11,050	*9,770	(22.3)
4.5m	kg	*6,310	*6,310	*5,450	5,140	7.53
14.8ft	lb	*13,910	*13,910	*12,020	11,330	(24.7)
3.0m	kg	*8,130	7,460	*6,240	4,920	7.92
9.8ft	lb	*17,920	16,450	*13,760	10,850	(26.0)
1.5m	kg	*9,720	7,020	*7,050	4,700	8.01
4.9ft	lb	*21,430	15,480	*15,540	10,360	(26.3)
0.0m	kg	*10,470	6,820	7,340	4,570	7.80
0.0ft	lb	*23,080	15,040	16,180	10,080	(25.6)
-1.5m	kg	*11,180	*11,180	*10,420	6,800	7.29
-4.9ft	lb	*24,650	*24,650	*22,970	14,990	(23.9)
-3.0m	kg	*13,470	13,460	*9,600	6,900	6.38
-9.8ft	lb	*29,700	29,670	*21,160	15,210	(20.9)
-4.5m	kg			*7,230	7,200	4.85
-14.8ft	lb			*15,940	15,870	(15.9)

- | 1 | La capacidad de elevación se basa en la norma ISO 10567.
- | 2 | La capacidad de elevación de la serie HX A no supera el 75% de la carga de vuelco con la máquina sobre suelo firme y nivelado o el 87% de la capacidad hidráulica total.
- | 3 | El punto de elevación es el pasador de montaje del pivote del cucharón (sin masa en el cucharón)
- | 4 | (*) indica la carga limitada por la capacidad hidráulica.

CAPACIDAD DE ELEVACIÓN

Medidas desde el frente — Medidas por el lado o 360 grados

HX210A L MONO PLUMA

PLUMA 5.65 m (18' 6") / Brazo 2.92 m (9' 7") / CWT 3,800kg (8,380lb) / Zapata 800mm (32") Triple garra

Altura del punto de elevación m (pies)	Radio del punto de elevación						Durante alcance máximo		
	1.5 (4.9 ft)	3.0 m (9.8 ft)	4.5 m (14.8 ft)	6.0 m (19.7 ft)	7.5 m (24.6 ft)	Capacidad		Alcance	
	m		m		m		m		m (ft)
7.5m 24.6ft							*4,250 *4,250 *9,370 *9,370	*3,190 *3,190 *7,030 *7,030	6.24 (20.5)
6.0m 19.7ft							*4,440 *4,440 *9,790 *9,790	*2,920 *2,920 *6,440 *6,440	7.36 (24.1)
4.5m 14.8ft							*4,950 *4,950 *10,910 *10,910	*4,730 3,630 *10,430 8,000	8.05 (26.4)
3.0m 9.8ft							*7,370 *7,370 *16,250 *16,250	*5,790 4,940 *12,760 10,890	8.41 (27.6)
1.5m 4.9ft							*9,140 7,070 *20,150 15,590	*6,690 4,700 *14,750 10,360	8.49 (27.9)
0.0m 0.0ft							*6,220 *6,220 *13,710 *13,710	*10,180 6,790 *22,440 14,970	8.30 (27.2)
-1.5m -4.9ft							*6,700 *6,700 *14,770 *14,770	*10,680 *10,680 *22,990 14,790	7.82 (25.7)
-3.0m -9.8ft							*11,310 *11,310 *24,930 *24,930	*14,370 13,210 *21,870 14,930	6.98 (22.9)
-4.5m -14.8ft							*11,800 *11,800 *26,010 *26,010	*8,290 6,980 *18,280 15,390	5.63 (18.5)

Pluma 5.65 m (18' 6") / Brazo 3.9 m (12' 10") / CWT 3,800kg (8,380lb) / Zapata 800mm (32") Triple garra

Altura del punto de elevación m (pies)	Radio del punto de elevación						Durante max. Alcance			
	1.5 m (4.9 ft)	3.0 m (9.8 ft)	4.5 m (14.8 ft)	6.0 m (19.7 ft)	7.5 m (24.6 ft)	9.0 m (29.5 ft)	Capacidad		Alcance	
	m		m		m		m		m (ft)	
7.5m 24.6ft									*2,200 *2,200 *4,850 *4,850	7.47 (24.5)
6.0m 19.7ft									*3,680 *3,680 *8,110 *8,110	8.42 (27.6)
4.5m 14.8ft									*3,970 *3,970 *8,750 *8,750	9.03 (29.6)
3.0m 9.8ft									*3,920 3,670 *8,640 8,090	9.36 (30.7)
1.5m 4.9ft									*2,130 *2,130 *4,700 *4,700	9.43 (30.9)
0.0m 0.0ft									*1,990 *1,990 *4,390 *4,390	9.26 (30.4)
-1.5m -4.9ft									*5,840 *5,840 *12,870 *12,870	8.83 (29.0)
-3.0m -9.8ft									*4,860 *4,860 *9,660 7,780	8.10 (26.6)
-4.5m -14.8ft									*4,380 3,530 *7,500 5,730	6.97 (22.9)
-6.0m -19.7ft									*2,010 *2,010 *4,430 *4,430	

| 1 | La capacidad de elevación se basa en la norma ISO 10567.

| 2 | La capacidad de elevación de la serie HX A no supera el 75% de la carga de vuelco con la máquina sobre suelo firme y nivelado o el 87% de la capacidad hidráulica total.

| 3 | El punto de elevación es el pasador de montaje del pivote del cucharón (sin masa en el cucharón)

| 4 | (*) indica la carga limitada por la capacidad hidráulica.

CAPACIDAD DE ELEVACIÓN

Medidas desde el frente — Medidas por el lado o 360 grados

HX210A NL MONO PLUMA

Pluma 5.65 m (18' 6") / Brazo 2.40 m (7' 9") / CWT 4,700kg (10,360lb) / Zapata 500mm (20") Triple garra

Altura del punto de elevación m (pies)	Radio del punto de elevación				Durante alcance máximo			
	3.0 m (9.8 ft)	4.5 m (14.8 ft)	6.0 m (19.7 ft)	7.5 m (24.6 ft)	Capacidad		Alcance	
	m		m		m		m (ft)	
7.5m 24.6ft							*4,900 *4,900 *10,800 *10,800	5.55 (18.2)
6.0m 19.7ft							*4,430 3,870 *9,770 8,530	6.79 (22.3)
4.5m 14.8ft							*5,010 4,750 *11,050 10,470	7.53 (24.7)
3.0m 9.8ft							*6,310 *6,310 *13,910 *13,910	8.41 (27.6)
1.5m 4.9ft							*5,450 4,620 *12,020 10,190	8.01 (26.3)
0.0m 0.0ft							*4,610 3,250 *10,160 7,170	7.80 (25.6)
-1.5m -4.9ft							*4,380 2,920 *9,660 6,440	7.29 (23.9)
-3.0m -9.8ft							*4,650 2,810 *10,250 6,190	6.38 (20.9)
-4.5m -14.8ft							*5,170 2,870 *11,400 6,330	4.85 (15.9)

Pluma 5.65 m (18' 6") / Brazo 2.92 m (9' 7") / CWT 4,700kg (10,360lb) / Zapata 500mm (20") Triple garra

Altura del punto de elevación m (pies)	Radio del punto de elevación						Durante máx. alcance			
	1.5 m (4.9 ft)	3.0 m (9.8 ft)	4.5 m (14.8 ft)	6.0 m (19.7 ft)	7.5 m (24.6 ft)	Capacidad		Alcance		
	m		m		m		m		m (ft)	
7.5m 24.6ft									*4,250 *4,250 *9,370 *9,370	6.24 (20.5)
6.0m 19.7ft									*4,440 *4,440 *9,790 *9,790	7.36 (24.1)
4.5m 14.8ft									*4,950 4,660 *10,910 10,270	8.05 (26.4)
3.0m 9.8ft									*4,730 3,270 *10,430 7,210	8.41 (27.6)
1.5m 4.9ft									*7,370 6,680 *16,250 14,730	8.49 (27.9)
0.0m 0.0ft									*5,790 4,420 *12,760 9,740	8.30 (27.2)
-1.5m -4.9ft									*9,140 6,200 *20,150 13,670	7.82 (25.7)
-3.0m -9.8ft									*6,690 4,190 *14,750 9,240	6.98 (22.9)
-4.5m -14.8ft									*5,540 3,060 *12,210 6,750	5.63 (18.5)

| 1 | La capacidad de elevación se basa en la norma ISO 10567.

| 2 | La capacidad de elevación de la serie HX A no supera el 75% de la carga de vuelco con la máquina sobre suelo firme y nivelado o el 87% de la capacidad hidráulica total.

| 3 | El punto de elevación es el pasador de montaje del pivote del cucharón (sin masa en el cucharón)

| 4 | (*) indica la carga limitada por la capacidad hidráulica.

CAPACIDAD DE ELEVACIÓN

Medidas desde el frente Medidas por el lado o 360 grados

HX210A L PLUMA DE 2 PIEZAS

Pluma 5.65 m (18' 6") / Brazo 2.40 m (7' 9") / CWT 3,800kg (8,380lb) / Zapata 800mm (32") Triple garra

Altura del punto de elevación m (pies)	Radio del punto de elevación								Durante máx. alcance			
	3.0 (9.8 ft)		4.5 m (14.8 ft)		6.0 m (19.7 ft)		7.5 (24. ft)		Capacidad		Alcance	
	m		m		m		m		m		m (ft)	
9.0m	kg								*6,600	*6,600	3.38	
29.5ft	lb								*14,550	*14,550	(11.1)	
7.5m	kg			*6,520	*6,520				*4,880	*4,880	5.62	
24.6ft	lb			*14,370	*14,370				*10,760	*10,760	(18.4)	
6.0m	kg			*6,640	*6,640	*5,300	5,290		*4,360	4,200	6.85	
19.7ft	lb			*14,640	*14,640	*11,680	11,660		*9,610	9,260	(22.5)	
4.5m	kg			*7,560	*7,560	*5,560	5,130	*4,500	3,560	*4,200	3,490	7.58
14.8ft	lb			*16,670	*16,670	*12,260	11,310	*9,920	7,850	*9,260	7,690	(24.9)
3.0m	kg			*9,640	7,420	*6,130	4,880	*4,620	3,480	*4,230	3,150	7.97
9.8ft	lb			*21,250	16,360	*13,510	10,760	*10,190	7,670	*9,330	6,940	(26.1)
1.5m	kg			*10,330	6,910	*6,880	4,630	*4,850	3,370	*4,420	3,040	8.05
4.9ft	lb			*22,770	15,230	*15,170	10,210	*10,690	7,430	*9,740	6,700	(26.4)
0.0m	kg			*10,010	6,690	7,330	4,480	*5,060	3,300	*4,710	3,110	7.85
0.0ft	lb			*22,070	14,750	16,160	9,880	*11,160	7,280	*10,380	6,860	(25.8)
-1.5m	kg	*10,590	*10,590	*8,830	6,670	*6,710	4,440			*4,810	3,420	7.34
-4.9ft	lb	*23,350	*23,350	*19,470	14,700	*14,790	9,790			*10,600	7,540	(24.1)
-3.0m	kg			*6,690	*6,690	*4,850	4,540					
-9.8ft	lb			*14,750	*14,750	*10,690	10,010					

Pluma 5.65 m (18' 6") / Brazo 2.92 m (9' 7") / CWT 3,800kg (8,380lb) / Zapata 800mm (32") Triple garra

Altura del punto de elevación m (pies)	Radio del punto de elevación								Durante máx. alcance			
	3.0 (9.8 ft)		4.5 m (14.8 ft)		6.0 m (19.7 ft)		7.5 m (24.6 ft)		Capacidad		Alcance	
	m		m		m		m		m		m (ft)	
9.0m	kg								*3,940	*3,940	4.46	
29.5ft	lb								*8,690	*8,690	(14.6)	
7.5m	kg			*6,020	*6,020	*4,590	*4,590		*3,130	*3,130	6.32	
24.6ft	lb			*13,270	*13,270	*10,120	*10,120		*6,900	*6,900	(20.7)	
6.0m	kg			*6,170	*6,170	*4,950	*4,950		*2,830	*2,830	7.43	
19.7ft	lb			*13,600	*13,600	*10,910	*10,910		*6,240	*6,240	(24.4)	
4.5m	kg	*9,140	*9,140	*6,930	*6,930	*5,220	5,190	*4,200	3,600	*2,730	*2,730	8.11
14.8ft	lb	*20,150	*20,150	*15,280	*15,280	*11,510	11,440	*9,260	7,940	*6,020	*6,020	(26.6)
3.0m	kg			*8,690	7,570	*5,770	4,920	*4,380	3,490	*2,750	*2,750	8.47
9.8ft	lb			*19,160	16,690	*12,720	10,850	*9,660	7,690	*6,060	*6,060	(27.8)
1.5m	kg			*10,100	6,980	*6,520	4,640	*4,640	3,350	*2,870	2,740	8.55
4.9ft	lb			*22,270	15,390	*14,370	10,230	*10,230	7,390	*6,330	6,040	(28.1)
0.0m	kg			*10,160	6,660	*7,260	4,440	*4,890	3,250	*3,130	2,800	8.36
0.0ft	lb			*22,400	14,680	*16,010	9,790	*10,780	7,170	*6,900	6,170	(27.4)
-1.5m	kg	*10,190	*10,190	*9,300	6,570	*6,970	4,360	*5,040	3,230	*3,600	3,030	7.88
-4.9ft	lb	*22,470	*22,470	*20,500	14,480	*15,370	9,610	*11,110	7,120	*7,940	6,680	(25.9)
-3.0m	kg	*9,470	*9,470	*7,530	6,650	*5,620	4,410			*3,990	3,590	7.05
-9.8ft	lb	*20,880	*20,880	*16,600	14,660	*12,390	9,720			*8,800	7,910	(23.1)

1 | La capacidad de elevación se basa en la norma ISO 10567.

2 | La capacidad de elevación de la serie HX A no supera el 75% de la carga de vuelco con la máquina sobre suelo firme y nivelado o el 87% de la capacidad hidráulica total.

3 | El punto de elevación es el pasador de montaje del pivote del cucharón (sin masa en el cucharón)

4 | (*) indica la carga limitada por la capacidad hidráulica.

CAPACIDAD DE ELEVACIÓN

Medidas desde el frente Medidas por el lado o 360 grados

HX210A NL PLUMA DE 2 PIEZAS

Pluma 5.65 m (18' 6") / Brazo 2.40 m (7' 9") / CWT 4,700kg (10,360lb) / Zapata 500mm (20") Triple garra

Altura del punto de elevación m (pies)	Radio del punto de elevación								Durante máx. alcance			
	3.0 (9.8 ft)		4.5 m (14.8 ft)		6.0 m (19.7 ft)		7.5 m (24.6 ft)		Capacidad		Alcance	
	m		m		m		m		m		m (ft)	
9.0m	kg									*6,600	*6,600	3.38
29.5ft	lb									*14,550	*14,550	(11.1)
7.5m	kg			*6,520	*6,520					*4,880	*4,880	5.62
24.6ft	lb			*14,370	*14,370					*10,760	*10,760	(18.4)
6.0m	kg			*6,640	*6,640	*5,300	4,720			*4,360	3,750	6.85
19.7ft	lb			*14,640	*14,640	*11,680	10,410			*9,610	8,270	(22.5)
4.5m	kg			*7,560	7,070	*5,560	4,570	*4,500	3,180	*4,200	3,110	7.58
14.8ft	lb			*16,670	15,590	*12,260	10,080	*9,920	7,010	*9,260	6,860	(24.9)
3.0m	kg			*9,640	6,480	*6,130	4,320	*4,620	3,100	*4,230	2,810	7.97
9.8ft	lb			*21,250	14,290	*13,510	9,520	*10,190	6,830	*9,330	6,190	(26.1)
1.5m	kg			*10,330	6,000	*6,880	4,090	*4,850	3,000	*4,420	2,700	8.05
4.9ft	lb			*22,770	13,230	*15,170	9,020	*10,690	6,610	*9,740	5,950	(26.4)
0.0m	kg			*10,010	5,790	*7,460	3,940	*5,060	2,930	*4,710	2,760	7.85
0.0ft	lb			*22,070	12,760	*16,450	8,690	*11,160	6,460	*10,380	6,080	(25.8)
-1.5m	kg	*10,590	*10,590	*8,830	5,770	*6,710	3,900			*4,810	3,030	7.34
-4.9ft	lb	*23,350	*23,350	*19,470	12,720	*14,790	8,600			*10,600	6,680	(24.1)
-3.0m	kg			*6,690	5,900	*4,850	4,000					
-9.8ft	lb			*14,750	13,010	*10,690	8,820					

Pluma 5.65 m (18' 6") / Brazo 2.92 m (9' 7") / CWT 4,700kg (10,360lb) / Zapata 500mm (20") Triple garra

Altura del punto de elevación m (pies)	Radio del punto de elevación								Durante máx. alcance			
	3.0 (9.8 ft)		4.5 m (14.8 ft)		6.0 m (19.7 ft)		7.5 m (24.6 ft)		Capacidad		Alcance	
	m		m		m		m		m		m (ft)	
9.0m	kg									*3,940	*3,940	4.46
29.5ft	lb									*8,690	*8,690	(14.6)
7.5m	kg			*6,020	*6,020	*4,590	*4,590			*3,130	*3,130	6.32
24.6ft	lb			*13,270	*13,270	*10,120	*10,120			*6,900	*6,900	(20.7)
6.0m	kg			*6,170	*6,170	*4,950	4,800			*2,830	*2,830	7.43
19.7ft	lb			*13,600	*13,600	*10,910	10,580			*6,240	*6,240	(24.4)
4.5m	kg	*9,140	*9,140	*6,930	*6,930	*5,220	4,630	*4,200	3,210	*2,730	*2,730	8.11
14.8ft	lb	*20,150	*20,150	*15,280	*15,280	*11,510	10,210	*9,260	7,080	*6,020	*6,020	(26.6)
3.0m	kg			*8,690	6,610	*5,770	4,360	*4,380	3,100	*2,750	2,530	8.47
9.8ft	lb			*19,160	14,570	*12,720	9,610	*9,660	6,830	*6,060	5,580	(27.8)
1.5m	kg			*10,100	6,060	*6,520	4,090	*4,640	2,970	*2,870	2,430	8.55
4.9ft	lb			*22,270	13,360	*14,370	9,020	*10,230	6,550	*6,330	5,360	(28.1)
0.0m	kg			*10,160	5,760	*7,260	3,900	*4,890	2,880	*3,130	2,480	8.36
0.0ft	lb			*22,400	12,700	*16,010	8,600	*10,780	6,350	*6,900	5,470	(27.4)
-1.5m	kg	*10,190	*10,190	*9,300	5,680	*6,970	3,830	*5,040	2,850	*3,600	2,680	7.88
-4.9ft	lb	*22,470	*22,470	*20,500	12,520	*15,370	8,440	*11,110	6,280	*7,940	5,910	(25.9)
-3.0m	kg	*9,470	*9,470	*7,530	5,750	*5,620	3,870			*3,990	3,170	7.05
-9.8ft	lb	*20,880	*20,880	*16,600	12,680	*12,390	8,530			*8,800	6,990	(23.1)

1 | La capacidad de elevación se basa en la norma ISO 10567.

2 | La capacidad de elevación de la serie HX A no supera el 75% de la carga de vuelco con la máquina sobre suelo firme y nivelado o el 87% de la capacidad hidráulica total.

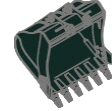
3 | El punto de elevación es el pasador de montaje del pivote del cucharón (sin masa en el cucharón)

4 | (*) indica la carga limitada por la capacidad hidráulica.

GUÍA DE SELECCIÓN DE CUCHARÓN Y FUERZA DE EXCAVACIÓN

CUCHARÓN

Todas los cucharones están soldadas con acero de alta resistencia.



- SAE colmado m³ (yd³)
- 0.80 (1.05)
 - 0.87 (1.14)
 - 0.92 (1.20)
 - 1.10 (1.44)
 - 1.20 (1.57)

- 1.34 (1.75)

- ◇ 0.90 (1.18)
- ◇ 1.05 (1.37)
- ◇ 0.85 (1.11)
- ◇ 1.00 (1.31)
- ◇ 1.15 (1.50)

- ◆ 0.87 (1.14)

Tipo	Capacidad m ³ (yd ³)		Ancho mm (in)	Peso kg (lb)	Diente (EA)	Recomendación mm (ft.in)							
	SAE Colmado	CECE Colmado				Sin cortadores laterales	5,650 (18' 6") Mono Pluma				5,650(18' 6") 2 partes		
			2,000 (6' 7") Brazo	2,400 (7' 10") Brazo	2,920 (9' 7") Brazo		3,900 (12' 10") Brazo	2,000 (6' 7") Brazo	2,400 (7' 10") Brazo	2,920 (9' 7") Brazo			
HX210A L	○ 0.80 (1.05)	0.70 (0.92)	1,070 (42")	770 (1,700)	5	●	●	●	○	●	●	●	
	○ 0.87 (1.14)	0.76 (0.99)	1,140 (45")	804 (1,770)	5	●	●	●	○	●	●	●	
	○ 0.92 (1.20)	0.80 (1.05)	1,190 (47")	820 (1,810)	5	●	●	●	■	●	●	○	
	○ 1.10 (1.44)	0.96 (1.26)	1,375 (54")	890 (1,960)	5	●	○	■	▲	●	○	■	
	○ 1.20 (1.57)	1.05 (1.37)	1,390 (55")	920 (2,030)	5	○	○	■	▲	○	■	■	
	○ 1.34 (1.75)	1.17 (1.53)	1,525 (60")	990 (2,180)	6	○	■	▲	×	■	■	▲	
	◇ 0.90 (1.18)	0.79 (1.03)	1,210 (48")	880 (1,940)	5	●	●	●	■	●	●	○	
	◇ 1.05 (1.37)	0.92 (1.20)	1,355 (53")	940 (2,070)	5	●	●	○	▲	●	○	■	
	◇ 0.85 (1.11)	0.76 (0.99)	962 (38")	860 (1,900)	4	●	●	●	○	●	●	●	
	◇ 1.00 (1.31)	0.89 (1.16)	1,112 (44")	950 (2,090)	5	●	●	○	▲	●	●	○	
HX210A NL	◇ 1.15 (1.50)	1.01 (1.32)	1,262 (50")	1,030 (2,270)	6	●	○	■	▲	○	○	■	
	◆ 0.87 (1.14)	0.77 (1.01)	1,195 (47")	940 (2,070)	5	●	●	●	-	●	●	●	
	○ 0.80 (1.05)	0.70 (0.92)	1,070 (42")	770 (1,700)	5	●	●	○	▲	●	●	●	
	○ 0.87 (1.14)	0.76 (0.99)	1,140 (45")	804 (1,770)	5	●	○	■	▲	●	●	○	
	○ 0.92 (1.20)	0.80 (1.05)	1,190 (47")	820 (1,810)	5	●	○	■	×	●	○	■	
	○ 1.10 (1.44)	0.96 (1.26)	1,375 (54")	890 (1,960)	5	■	■	▲	×	○	■	▲	
	○ 1.20 (1.57)	1.05 (1.37)	1,390 (55")	920 (2,030)	5	■	▲	×	×	■	■	▲	
	○ 1.34 (1.75)	1.17 (1.53)	1,525 (60")	990 (2,180)	6	▲	▲	×	×	■	▲	×	
	◇ 0.90 (1.18)	0.79 (1.03)	1,210 (48")	880 (1,940)	5	●	○	■	×	●	○	■	
	◇ 1.05 (1.37)	0.92 (1.20)	1,355 (53")	940 (2,070)	5	■	■	▲	×	○	■	▲	
◇ 0.85 (1.11)	0.76 (0.99)	962 (38")	860 (1,900)	4	●	○	■	▲	●	●	○		
◇ 1.00 (1.31)	0.89 (1.16)	1,112 (44")	950 (2,090)	5	○	■	▲	×	○	○	■		
◇ 1.15 (1.50)	1.01 (1.32)	1,262 (50")	1,030 (2,270)	6	■	▲	×	×	■	■	▲		
◆ 0.87 (1.14)	0.77 (1.01)	1,195 (47")	940 (2,070)	5	●	○	■	×	●	●	○		

- Uso general
- ◇ Carga pesada
- ◆ Roca-HD
- : Aplicable a materiales con una densidad igual o inferior a 2.100 kg/m³ (3.500 lb/yd³)
- : Aplicable a materiales con una densidad igual o inferior a 1.800 kg/m³ (3.000 lb/yd³)
- : Aplicable a materiales con una densidad igual o inferior a 1.500 kg/m³ (2.500 lb/yd³)
- ▲ : Aplicable a materiales con una densidad igual o inferior a 1.200 kg/m³ (2.000 lb/yd³)
- × : No recomendado

ACCESORIOS

Las plumas y brazos se sueldan con un diseño de sección de caja completa y baja-tensión. Plumas 5.65 mono y 5.65 de 2 piezas y brazos de 2,0m, 2,4m, 2,92m y 3,9m están disponibles.

GUÍA DE SELECCIÓN DE CUCHARÓN Y FUERZA DE EXCAVACIÓN

FUERZA DE EXCAVACIÓN

Pluma	Largo	mm (ft.in)	5,650 (18' 6")				Notas:
	Peso	kg (lb)	1,950 (4,300) & 2,600 (5,730)				
Brazo	Largo	mm (ft.in)	2,000 (6' 7")	2,400 (7' 10")	2,920 (9' 7")	3,900 (12' 10")	[]: Aumento de potencia
	Peso	kg (lb)	975 (2,150)	1,045 (2,300)	1,095 (2,410)	1,295 (2,850)	
Fuerza de excavación del cucharón	SAE	kN	133.4 [144.8]	133.4 [144.8]	133.4 [144.8]	133.4 [144.8]	
		kgf	13,600 [14,770]	13,600 [14,770]	13,600 [14,770]	13,600 [14,770]	
		lbf	29,980 [32,560]	29,980 [32,560]	29,980 [32,560]	29,980 [32,560]	
	ISO	kN	152.0 [165.0]	152.0 [165.0]	152.0 [165.0]	152.0 [165.0]	
		kgf	15,500 [16,830]	15,500 [16,830]	15,500 [16,830]	15,500 [16,830]	
		lbf	34,170 [37,100]	34,170 [37,100]	34,170 [37,100]	34,170 [37,100]	
Fuerza de excavación del brazo	SAE	kN	144.2 [156.5]	119.6 [129.9]	102.0 [110.7]	84.3 [91.6]	
		kgf	14,700 [15,960]	12,200 [13,250]	10,400 [11,290]	8,600 [9,340]	
		lbf	32,410 [35,190]	26,900 [29,210]	22,930 [24,890]	18,960 [20,590]	
	ISO	kN	151.0 [164.0]	125.5 [136.3]	106.9 [116.0]	87.3 [94.7]	
		kgf	15,400 [16,720]	12,800 [13,900]	10,900 [11,830]	8,900 [9,660]	
		lbf	33,950 [36,860]	28,220 [30,640]	24,030 [26,080]	19,620 [21,300]	

Nota : El peso de la pluma incluye el cilindro del brazo, la tubería y el pasador. El peso del brazo incluye el cilindro del cucharón, el varillaje y el pasador.

ESTÁNDAR / OPCIÓN

MOTOR	STD	OPT
Cummins B4.5	•	
SISTEMA HIDRÁULICO		
Control eléctrico de caudal positivo (EPFC)	•	
3-Modo Energía, 2-Modo Trabajo, Modo Usuario	•	
Control de potencia variable	•	
Control del caudal de la bomba	•	
Control de flujo del modo de accesorios		•
Ralentí automático del motor	•	
Freno electrónico de parqueo	•	
Control de apagado automático del motor	•	
Control electrónico del ventilador	•	
Aceite biohidráulico Hyundai (HBHO)		•
CABINA & INTERIOR		
ISO cabina estándar		
Limpiaparabrisas de tipo ascendente	•	
Radio / Reproductor USB	•	
Sistema de manos libres para teléfono móvil con USB	•	
Toma de corriente de 12 V (convertidor de 24V DC a 12V DC)	•	
Pito eléctrico	•	
Cabina de acero para todo clima con visibilidad de 360°.	•	
Vidrio de seguridad - Vidrio templado	•	
Vidrio de seguridad - Vidrio laminado, ventana delantera y vidrio		•
Ventana frontal plegable corredera	•	
Ventana lateral corredera (LH)	•	
Puerta con cerradura	•	
Caja caliente y fría	•	
Compartimento de almacenamiento	•	
Cenicero y encendedor		•
Techo de cabina transparente	•	
Visera parasol	•	
Cerraduras de puerta y cabina, una llave	•	
Asiento con suspensión mecánica y calefacción	•	
Joystick deslizable operado por piloto	•	
Sistema ajuste altura de caja consola	•	
Climatizador automático		
Aire acondicionado y calefacción	•	
Desempañador	•	
Ayuda de arranque (calefactor de rejilla de aire) para tiempo frío	•	
Monitoreo centralizado		
Pantalla LCD 8"	•	
Velocidad del motor u odómetro / aceleración	•	
Indicador de temperatura del refrigerante del motor	•	
Potencia máxima	•	
Baja velocidad / Alta velocidad	•	
Ralentí automático	•	
Aviso de sobrecarga con alarma		•
Comprobar motor	•	
Obstrucción del filtro de aire	•	
Indicadores	•	
Indicadores ECO	•	
Indicador nivel combustible	•	
Indicador temperatura del aceite hidráulico	•	
Calentador de combustible	•	
Advertencias	•	
Error de comunicación	•	
Batería baja	•	
Reloj	•	
Luces de cabina		•
Protector de lluvia para ventana delantera de cabina		•
Cubierta de acero del techo de la cabina		•
Asiento		
Asiento con suspensión neumática ajustable y calefactor		•
Cabina FOG (ISO 10262) Nivel 2		
FOG (Estructura de protección contra la caída de objetos) -ISO 10262 Nivel 2		•
Cabina ROPS		
ROPS (Estructuras de protección en caso de vuelco)-ISO 1211 7-2		•

SEGURIDAD	STD	OPT
Modo de elevación	•	
Sistema hidráulico auxiliar proporcional		•
Interruptor principal de la batería	•	
Cámara de visión trasera		•
AAVM (Monitoreo avanzado de la visión periférica)		•
Cuatro luces de trabajo delanteras. (2 montadas en la pluma, 2 montadas en el chasis delantero)	•	
Alarma de modo viaje	•	
Lámpara de trabajo trasero		•
Lámpara de señalización (baliza)		•
Freno automático del giro	•	
Sistema de sujeción de la pluma	•	
Sistema de sujeción del brazo	•	
Válvula de bloqueo de seguridad para cilindro de pluma con avisador de sobrecarga		•
Válvula de bloqueo de seguridad para cilindro de brazo	•	
Sistema de bloqueo del giro		•
Tres espejos retrovisores exteriores	•	
Protector frontal - Red de alambre		•
ACCESORIOS		
Plumas		
5.65 m, 18' 6" Mono	•	
5.65 m, 18' 6" 2-Piece		•
Brazos		
2.0 m, 6' 7"		•
2.4 m, 7' 10"		•
2.92 m, 9' 7"	•	
3.9 m, 12' 10"		•
OTROS		
Red antipolvo extraíble para enfriador	•	
Depósito de reserva extraíble	•	
Prefiltro de combustible	•	
Calentador de combustible	•	
Sistema de autodiagnóstico	•	
Hi MATE (Sistema de gestión remota)		•
Baterías (2 x 12 V x 100 AH)	•	
Bomba de llenado de combustible (50 lpm)		•
Kit de tuberías de simple efecto (disyuntor, etc.)		•
Kit de tuberías de doble efecto (clamshell, etc.)		•
RCV proporcional de 2 vías & Selección de control de pedal		•
Kit de tuberías rotativas		•
Compresor de aire		•
Quick Coupler Piping / Tuberías de acoplamiento rápido		•
Quick Coupler / Acople rápido		•
Sistema de un pedal para desplazamiento frontal		•
Acumulador para bajar equipos de trabajo	•	
Válvula de cambio de patrón (2 patrones)		•
Sistema de control de giro fino		•
Kit de herramientas		•
Tren de rodaje		
Chasis inferior bajo cubierta (adicional)		•
Chasis inferior bajo cubierta (normal)	•	
Zapatas de la oruga		
Zapatas triple garra (500 mm, 20")		•
Zapatas triple garra (600 mm, 24")	•	
Zapata triple garra (700 mm, 28")		•
Zapata triple garra (800 mm, 32")		•
Zapata triple garra (900 mm, 35")		•
Zapata doble garra (700 mm, 28")		•
Protector de cadena (guarda carril)	•	

* El equipamiento de serie y OPCIÓN puede variar. Póngase en contacto con su concesionario Hyundai para obtener más información. La máquina puede variar según las normas internacionales.

* Las fotos pueden incluir accesorios y equipos OPCIONES que no estén disponibles en su zona.

* Los materiales y las especificaciones están sujetos a cambios sin previo aviso.

* Todas las medidas en pulgadas se han redondeado a la libra o pulgada más próxima.

NOTAS

